



TRƯỜNG ĐẠI HỌC CÔNG THƯƠNG TP.HCM
KHOA CHÍNH TRỊ - LUẬT

CHƯƠNG 4
CÔNG TY

TRÁCH NHIỆM HỮU HẠN

MỤC TIÊU

**Quản trị pháp luật
loại hình
Công ty TNHH**



HAI LOẠI HÌNH PHÁP LÝ

CÔNG TY TNHH

**GHI TÊN TRÊN
BẢNG HIỆU**

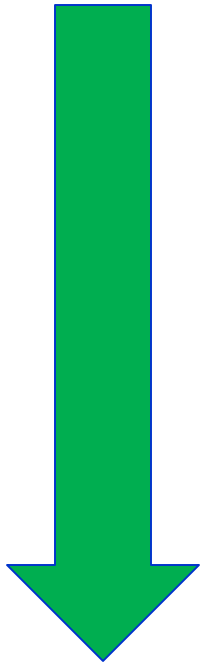
1

**MỘT
THÀNH VIÊN**

2

**HAI
THÀNH VIÊN
TRỞ LÊN**

SINH VIÊN TỰ NGHIÊN CỨU LUẬT DOANH NGHIỆP 2020



CÔNG TY TNHH 1 TV - ĐIỀU 74 -> 87

NỘI DUNG BÀI GIẢNG

- ☐ Khái niệm
- ☐ Đặc điểm pháp lý
- ☐ Cơ cấu tổ chức quản lý Cty
- ☐ Chế độ vốn, tài chính



CHỦ SỞ HỮU
ĐÀI THVN

CÔNG TY TNHH MỘT THÀNH VIÊN

PHÙ HỢP
MÔ HÌNH
KINH DOANH

DOANH NGHIỆP
NHỎ & VỪA
<100 tỷ; <200 LĐ
(NĐ 39-2018)

CÁ NHÂN
MỘT MÌNH
THÀNH LẬP
CTY

CTY
NHÀ NƯỚC SỞ HỮU
100% VĐL

CTY CON - CTY MẸ

1. KHÁI NIỆM

DOANH NGHIỆP



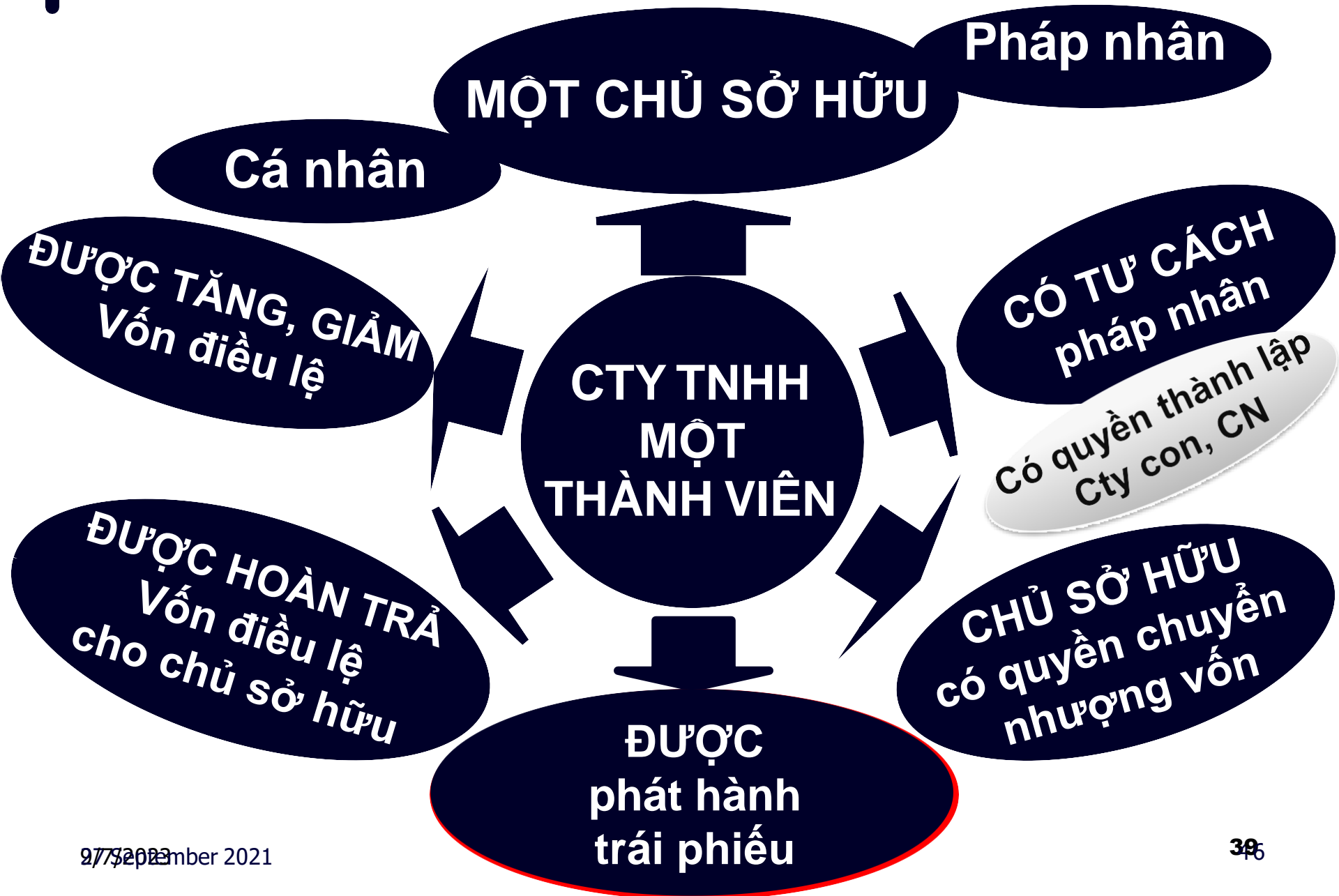
1 CHỦ SỞ HỮU

1 CÁ NHÂN

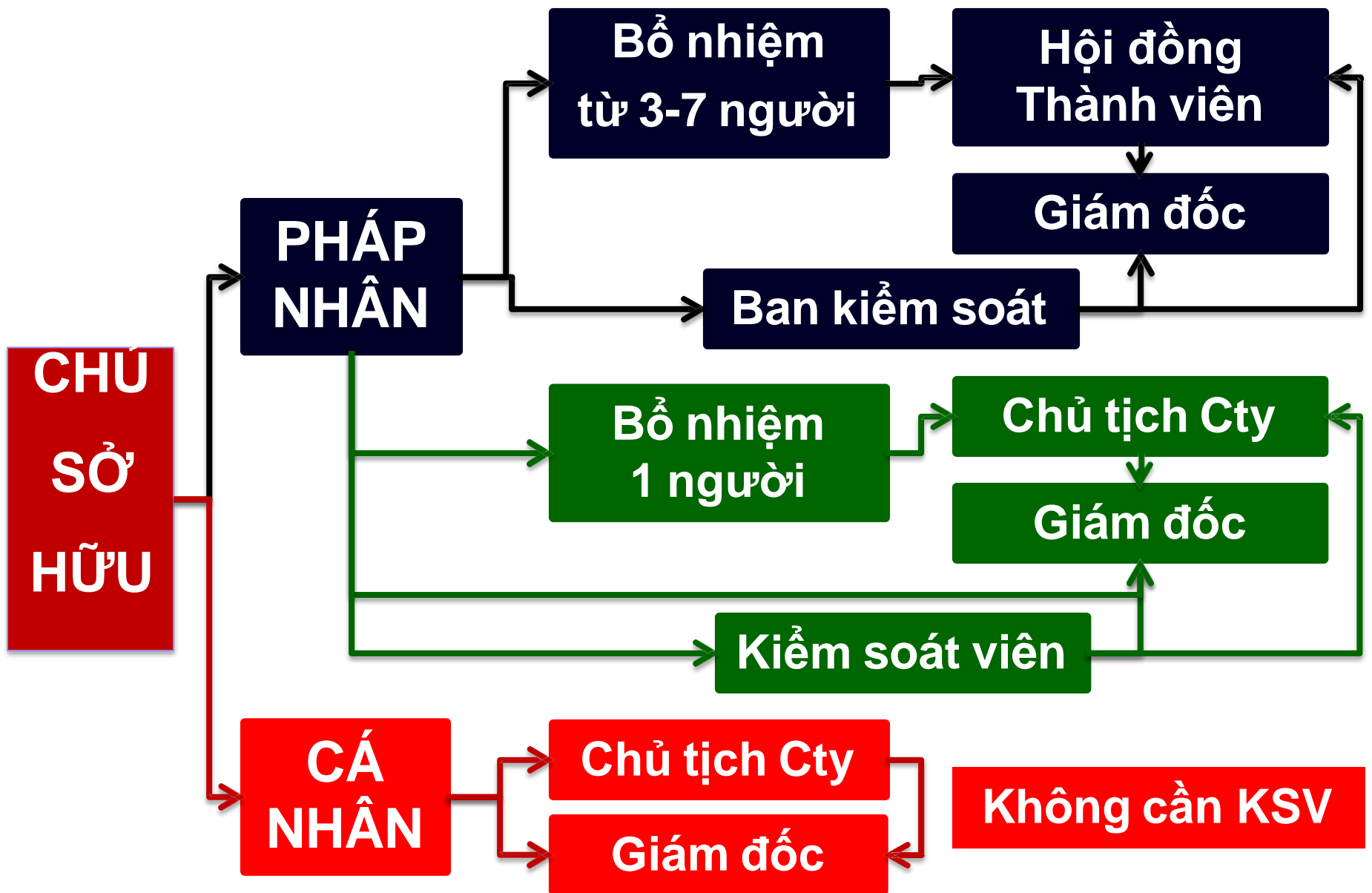
1 PHÁP NHÂN

Chủ sở hữu chịu trách nhiệm về nợ & nghĩa vụ tài sản khác của Cty trong phạm vi VĐL.

2. ĐẶC ĐIỂM PHÁP LÝ

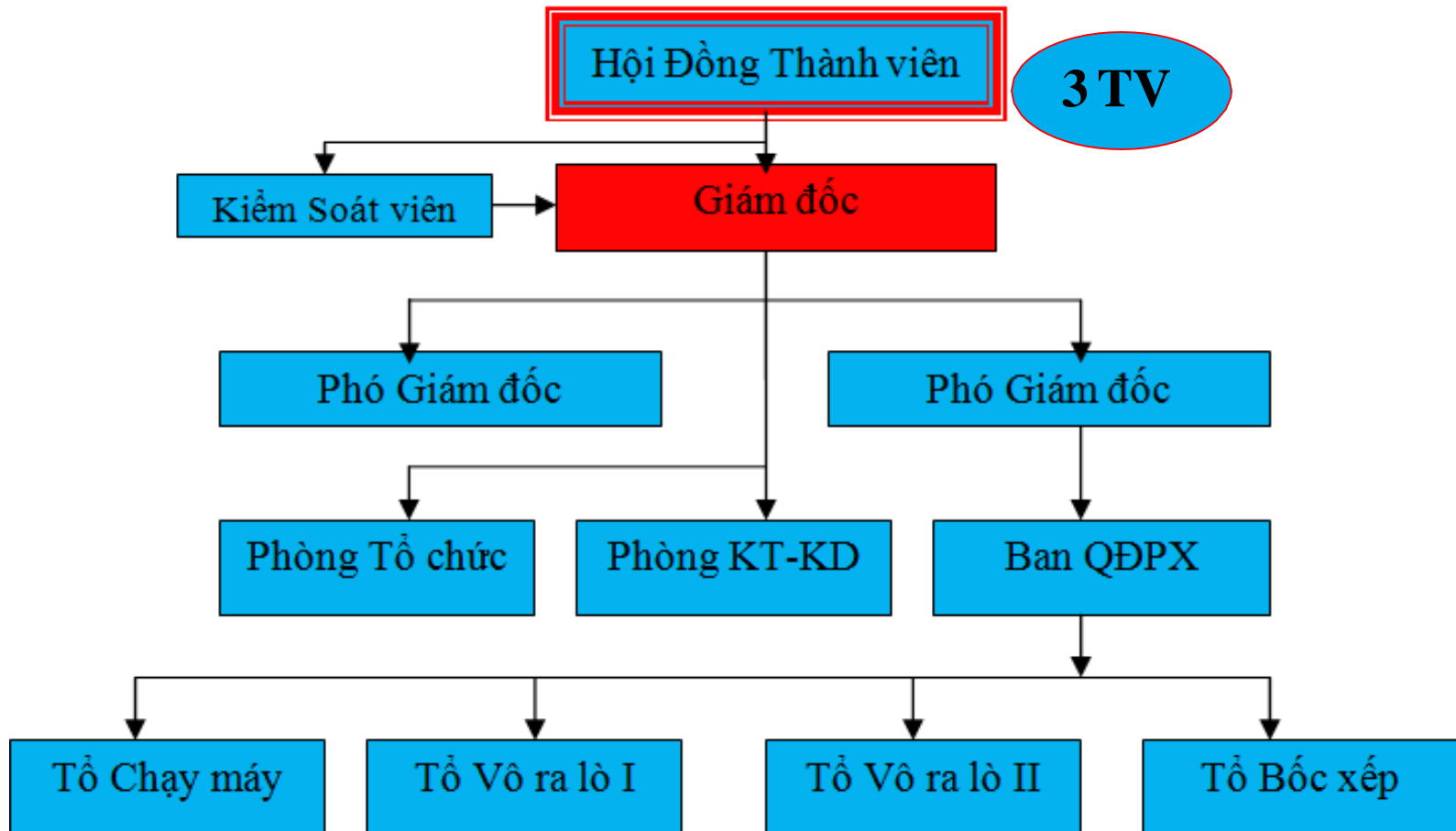


3. CƠ CẤU TỔ CHỨC QUẢN LÝ

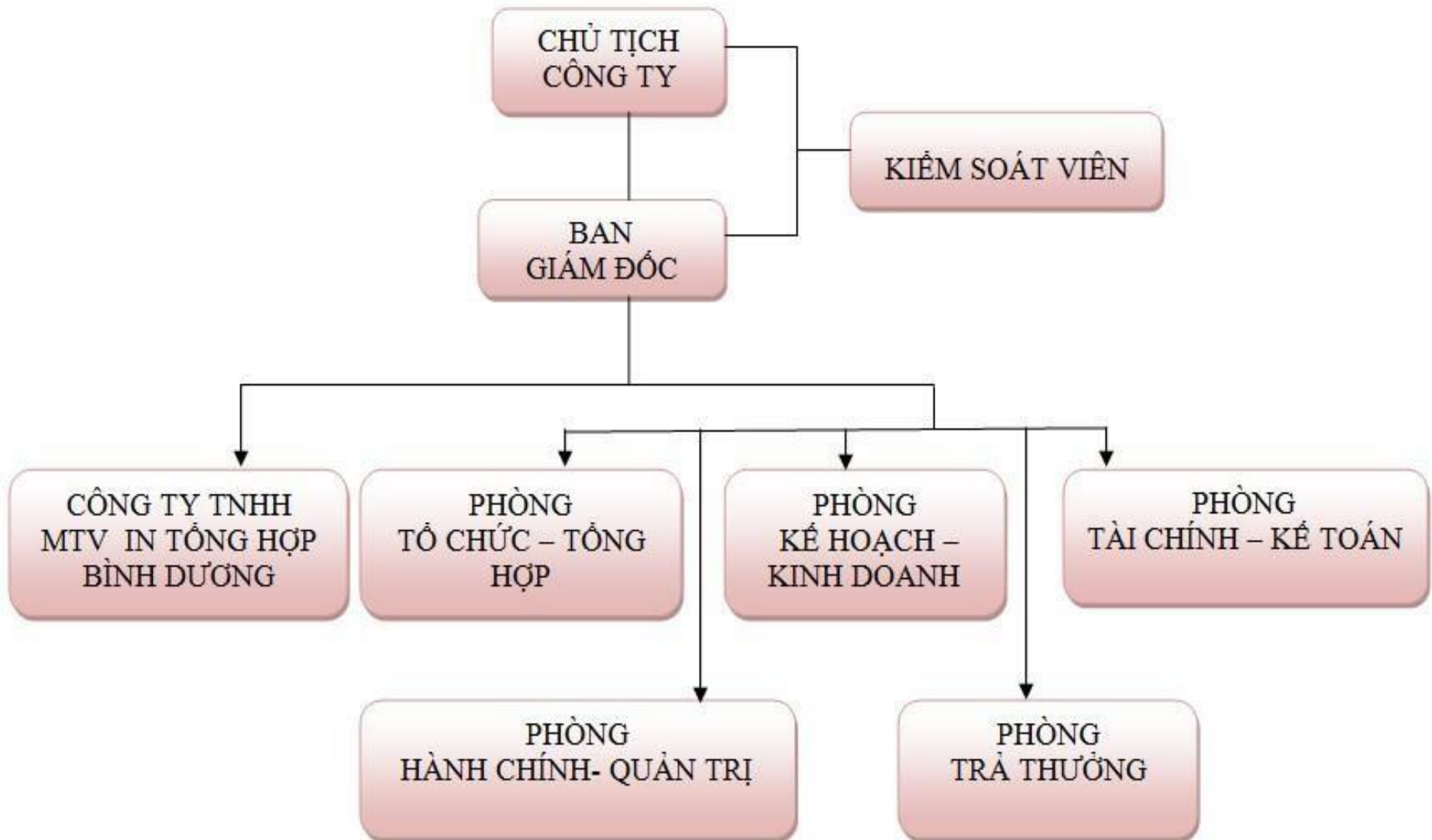


CÔNG TY TNHH MTV SX – TM – DV Tây Ninh

SƠ ĐỒ TỔ CHỨC BỘ MÁY



CÔNG TY TNHH MTV XSKT BÌNH DƯƠNG



CÔNG TY TNHH MTV ĐÓNG TÀU AN PHÚ

Tổng Công ty Cơ khí Giao thông Vận tải Sài Gòn (SAMCO)

?

Không phù hợp



- | | |
|--|------------------------------|
| - Chủ tịch HĐQT kiêm Tổng giám đốc | : Ô. BÙI XUÂN SINH |
| - Bí thư chi bộ kiêm Phó Tổng giám đốc | : Ô. BÙI QUANG HỮU |
| - Phó Tổng giám đốc Kinh doanh | : Ô. BÙI VĂN CÁNH |
| - Trưởng ban kiểm soát | : Ô. ĐẶNG NGUYỄN NGUYỄN HUÂN |
| - Chủ tịch Công đoàn | : Ô. TRẦN VIỆT THĂNG |
| - Phó Giám đốc TMS HCM | : Ô. PHẠM TRỌNG ÁI |

9/7/2023 September 2021

Tổng công ty Đầu tư và Phát triển công nghiệp - TNHH Một thành viên (Becamex IDC)

CƠ CẤU TỔ CHỨC BECAMEX IDC CORP

5 TV

HỘI ĐỒNG THÀNH VIÊN

KIỂM SOÁT VIÊN

BAN TỔNG GIÁM ĐỐC

Phòng
tổ chức
hành chính

Phòng
quản lý
tài chính

Phòng
sản xuất
kinh doanh

Phòng
kinh tế
kỹ thuật

Phòng
đầu tư

Phòng
tiếp thị

CÁC ĐƠN VỊ THÀNH VIÊN

LĨNH VỰC TÀI CHÍNH - CHỨNG
KHOẢN - BẢO HIỂM - NGÂN HÀNG
(2 Công Ty)

LĨNH VỰC XÂY DỰNG - THƯƠNG
MẠI - BẤT ĐỘNG SẢN - DỊCH VỤ
(17 Công Ty)

LĨNH VỰC SẢN XUẤT
(3 Công Ty)

LĨNH VỰC DƯỢC PHẨM
(2 Công Ty)

LĨNH VỰC Y TẾ - GIÁO DỤC
(3 Công Ty)

LĨNH VỰC VIỄN THÔNG
- CÔNG NGHỆ THÔNG TIN
(1 Công Ty)

3.1. CHỦ SỞ HỮU CTY LÀ PHÁP NHÂN

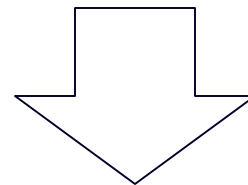
- Chủ sở hữu Cty bổ nhiệm:
 - Một người
 - Nhiều người
- Đại diện theo uỷ quyền với nhiệm kỳ tối đa 5 năm để quản lý Cty.

Chủ sở hữu bỏ nhiệm một người

Cơ cấu tổ chức quản lý

Kiểm soát
viên

Chủ tịch Công ty



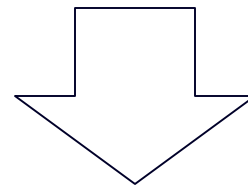
Giám đốc

Chủ sở hữu bổ nhiệm nhiều người

Cơ cấu tổ chức quản lý

Ban
Kiểm soát

Hội đồng thành viên



Giám đốc

3.2. CHỦ SỞ HỮU CTY LÀ CÁ NHÂN

- ☐ Chủ sở hữu là Chủ tịch Cty
- ☐ Chủ tịch Cty có thể kiêm nhiệm // thuê người khác làm Giám đốc Cty
- ☐ Người đại diện theo pháp luật của Cty là Chủ tịch // Giám đốc Cty.

4. CHẾ ĐỘ VỐN & TÀI CHÍNH

- ☐ Chủ sở hữu phải góp vốn trong hạn 90 ngày từ ngày Cty thành lập.
- ☐ Chủ sở hữu có quyền bán, tặng cho toàn bộ // một phần VĐL
- ☐ Được tăng // giảm VĐL
- ☐ Được hoàn trả VĐL cho TV (ĐK: hoạt động >2 năm, TS còn lại đủ trả nợ)

THỜI HẠN GÓP VỐN

Thành lập
Ngày 01

Hạn cuối góp vốn
Ngày 90

Chốt VĐL
Ngày 120

90 ngày

30 ngày

được
cấp
Giấy
CNĐ
KDN

Thời hạn
góp vốn

Thời hạn
điều chỉnh
giảm VĐL

CÂU HỎI ÔN TẬP

1. Nêu các đặc điểm pháp lý của công ty TNHH một thành viên?
2. Cơ cấu tổ chức quản lý của công ty TNHH một thành viên?
3. Chế độ vốn của công ty TNHH một thành viên?
4. Phân tích điểm khác biệt giữa Cty TNHH một thành viên Cty TNHH hai thành viên trở lên?